



Repeindre son escalier

Materialen

- peinture
- produit d'entretien
- dégraissant
- papier de verre de grain 180 ou plus

Gereedschap

- ponceuse
- brosse pour peinture



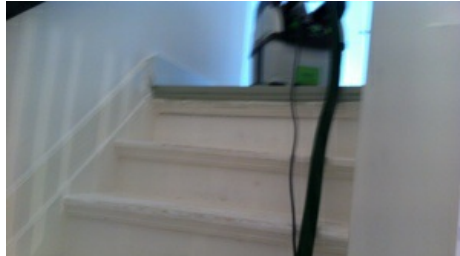
<http://bit.ly/2wrS>

Step 1

Utilisez une peinture anti-rayures matte pour repeindre votre escalier. Pour un résultat optimal, il convient également d'utiliser une brosse à peinture de bonne qualité.

Step 2

Poncez légèrement la surface des marches avec du papier de verre de grain 180 ou plus. Attention ! Ce n'est pas le but de poncer jusqu'à ce que vous voyiez le bois apparaître de sous la couche de peinture !



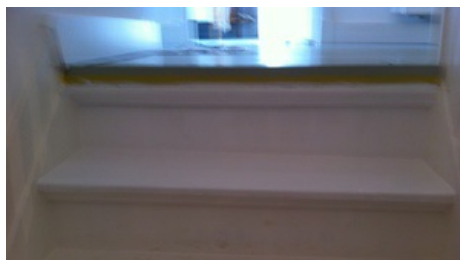
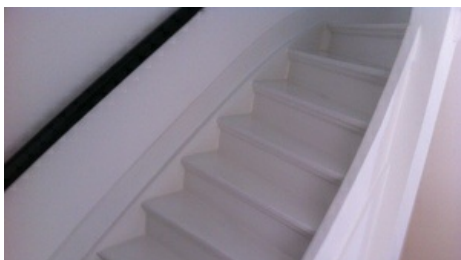
Step 3

Après avoir fini de poncer, nettoyez les marches avec un chiffon humide et un peu de produit de nettoyage ou dégraissant.



Step 4

Peignez les marches une par une de haut en bas. Si vous souhaitez pouvoir utiliser votre escalier le jour-même, peignez alors une marche sur deux, toujours en partant de haut en bas (veillez à ce qu'il n'y ait pas de poussière de crasses sur les marches qui ont déjà été peintes). Lorsque les marches sont sèches, vous pouvez peindre le reste. Astuce : collez un petit morceau de ruban de masquage sur les marches sèches afin que chacun sache quelles marches utiliser et quelles marches il faut éviter.



Step 5

Admirez le résultat : votre escalier est repeint !

