



Hoe het tesa slimme ophangstelsel werkt

Materialen

- tesa verstelbare klevende spijker voor behang en pleister - 2 x 1 kg

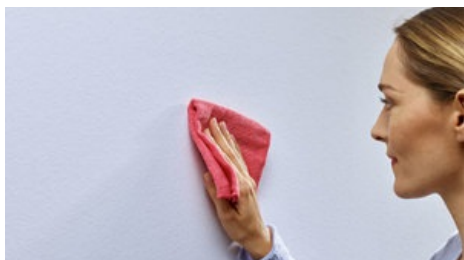
Gereedschap



<https://bit.ly/2esu>

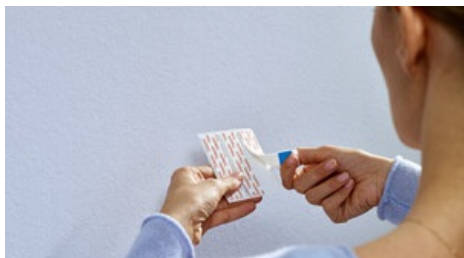
Stap 1

Reinig het oppervlak met een stofvrije doek. Dit zorgt dat de hechtkracht optimaal is.



Stap 2

Verwijder de beschermfolie met behulp het lipje.



Stap 3

Druk minstens 5 seconden stevig op het hele oppervlak voor een goede hechting.



Stap 4

Richt de spijker naar de bovenrand van de strip en vouw de spijker naar beneden.



Stap 5

Druk 5 seconden stevig met beide duimen op de bovenkant, het midden en de onderkant van de spijker.



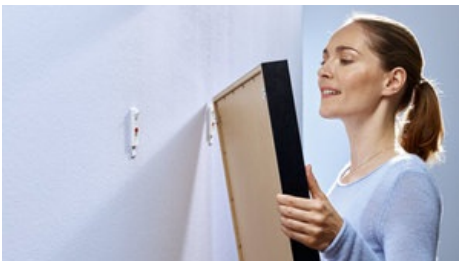
Stap 6

Schuif de rode hendel omhoog om de spijkers precies op gelijke hoogte te krijgen.



Stap 7

Hang het schilderij op aan de spijker. Zorg wel dat de hoeveelheid spijkers het gewicht van het schilderij kan dragen.



Stap 8

Neem de kop van de spijker, rek de klevende strip zacht uit en duw deze naar beneden (NIET van de muur a

