



Eiken badkamermeubel maken

Materialen

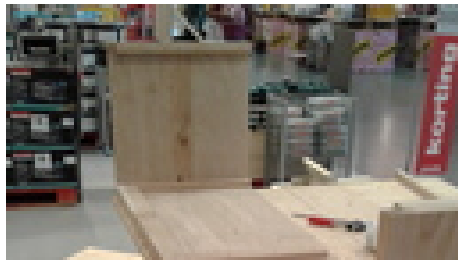
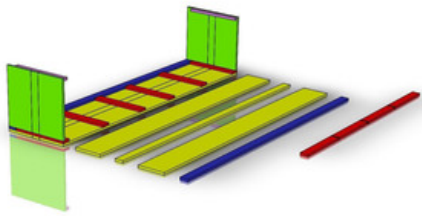
- Magneetsnapper inboor 3kg bruin
- Pianoscharnier
- Meubelpaneel wit 18mm 120 x 50cm
- Meubelpaneel wit 18mm 250 x 50cm
- Schaafplat eiken 19x195mm 250cm
- Schaafplat eiken 19x60mm 250cm
- Schaafplat eiken 19x25mm 250cm

Gereedschap

- Accuboormachine
- Afkortzaag
- Decoupeerzaag
- Rolmaat



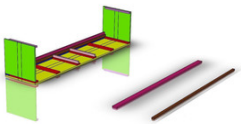
<https://bit.ly/2lzc>



Stap 4 | Plint voorkant

Gebruik voor deze stap onderdelen G en M

Bevestig onderdeel **G** en **M** aan elkaar met lijm en schroeven (foto 2). Plaats vervolgens de plint aan de voorkant van het frame (laat wel 18mm ruimte ertussen de voorzijde en de plint, zie foto 3).

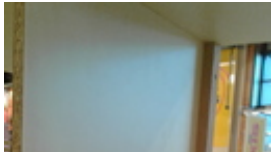
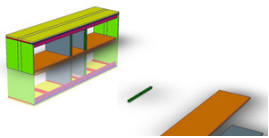


Stap 5 | Tussenwanden

Gebruik voor deze stap onderdelen Y, K en L

Om de tussenwanden (**Y**) te plaatsen, teken je eerst het hout af (foto 2). Gebruik hiervoor het resthout van de plint uit stap 4. Plaats vervolgens tape om het splinteren tegen te gaan. Gebruik een decoupeerzaag en zaag stukken eruit. Doe dit voor beide tussenwanden.

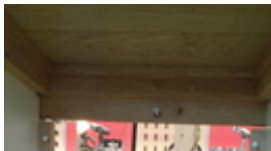
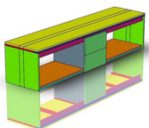
Plaats de tussenwanden op de twee middelste planken en bevestig deze met 4 plinten (**K** en **L**). Bekijk foto 3 voor een beter beeld.



Stap 6 | Voorzijde

Gebruik voor deze stap onderdeel D

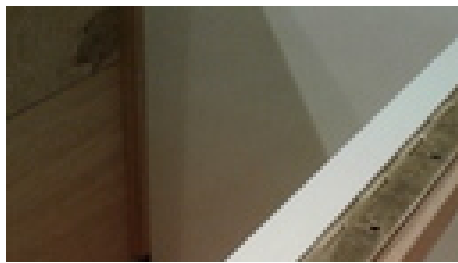
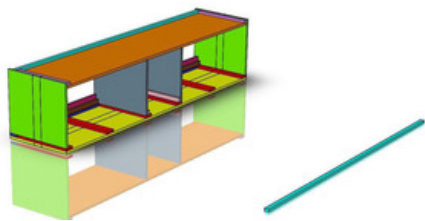
Schroef onderdelen **D** vast via de achterkant. Gebruik hier ook voldoende lijm om de onderdelen aan elkaar te bevestigen.



Stap 7 | Onderplint

Gebruik voor deze stap onderdeel M

Om de deuren te bevestigen, schroef je eerst onderdeel **M** vast aan de onderkant van de badkamermeubel. Let wel op de voorkant ruimte over voor de pianoscharnier (zie foto 2).



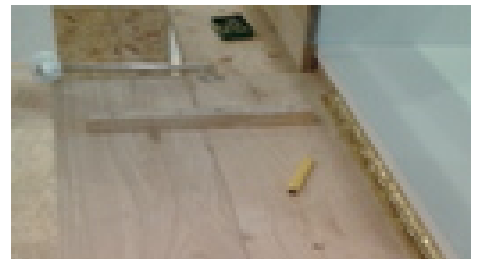
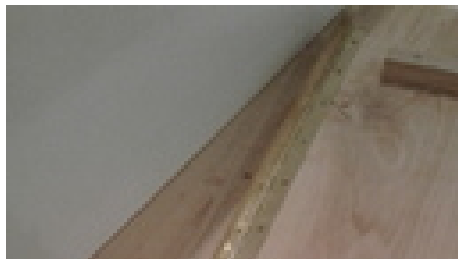
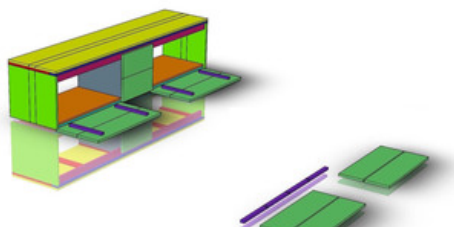
Stap 8 | Deurtjes

Gebruik voor deze stap onderdelen C en N

Assembleer de deuren met de onderdelen **C** en **N**.

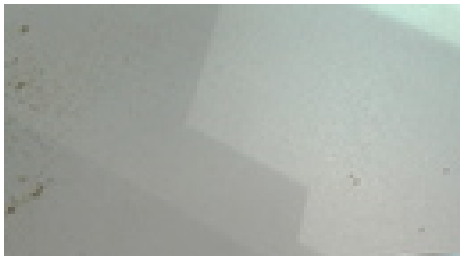
Bevestig de pianoscharnier op de deur en schroef deze vast (foto 2). Plaats vervolgens de deur naast de onderplint en bevestig deze met schroeven. Om de deuren soepeler te openen kun je eventueel hulpscharnier gebruiken (foto 3).

Let op: Plaats de planken van de deuren zo, dat de nerf van de originele planken doorloopt.



Stap 9 | Mangeetsnappers

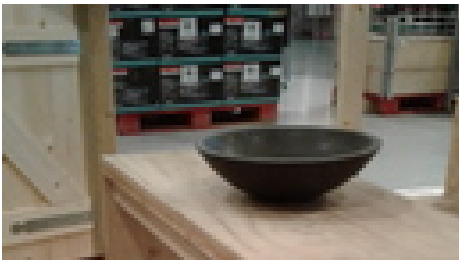
Boor 2 gaten in de bovenste plint en plaats twee magneetsnappers. Plaats vervolgens op de deuren de andere delen van de magneetsnappers.



Stap 10 | Wasbak en kraan

Bepaal voor jou de ideale positie van de wasbakken. Markeer waar het gat komt voor de sifon en zaag deze eruit met een gatenzaag.

Herhaal deze stappen ook voor de kraan. Let wel op dat de kraan hoog genoeg is voor de wasbakken.



Stap 11 | Onderste plank

Wil je een extra plank onder je badkamermeubel? Gebruik dan de volgende onderdelen van de zaaglijst;

2 x **A**

2 x **D**

2 x **E**

2 x **H**

Tip: Behandel je badkamermeubel vanbinnen en vanbuiten. Hiermee voorkom je dat vocht het hout niet aan

Succes met maken!

Heb je nog vragen? Stel ze dan hieronder in de comment sectie.

