



Plafondventilator monteren

Materialen

- Schroeven

Gereedschap

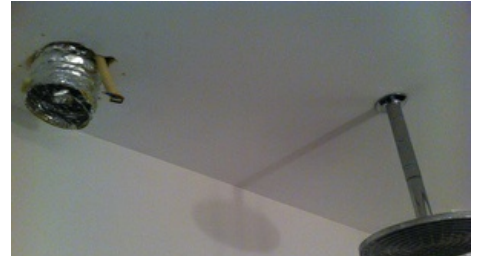
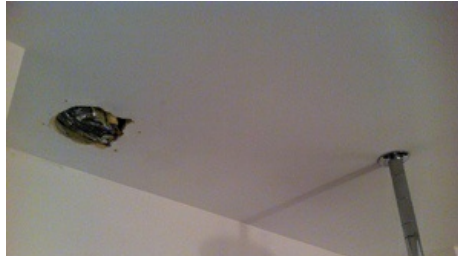
- Schroevendraaier
- Potlood
- Accuboormachine
- Stanley mes
- Striptang



<https://bit.ly/2a4c>

Stap 1

Voor het voorkomen van schimmels in de douche is het goed om een actieve elektrische afzuiging te maken in de badkamer, zodat de vochtige lucht snel weg kan. Wij hebben bij het verbouwen van de badkamer rekening gehouden met deze afzuiger er ervoor gezorgd dat er een afvoerbuys op de juiste plek ligt samen met een elektrische aansluiting. De elektra die naar de afzuiger toe gaat bestaat uit twee draden voor stroom (normaal bruin en blauw) en een schakeldraad (zwart). Deze schakeldraad komt van de licht schakelaar en zorgt ervoor dat de ventilator aan gaat als je het licht van de badkamer aan doet. De andere draden zorgen ervoor dat de ventilator een tijdje aan blijft staan als je het licht uitdoet na het douchen. Een handige functie maar daar moet dan wel de ventilator geschikt voor zijn. Even op letten dus als hem koopt in de bouwmarkt



Stap 2

Verder is de montage redelijk eenvoudig en hebben we gewoon de handleiding gevolgd. Omdat je de ventilator vaak aanbrengt in het plafond moet je wel geschikte pluggen gebruiken. In een plafond van gipsplaten zijn er vaak holle wand pluggen.

Nog tips nodig voor [bouwen of verbouwen](#)? Wij verzamelden alles op 1 plaats!

